



**Strategic Coaching  
for  
PROJECT MANAGER  
のご案内**

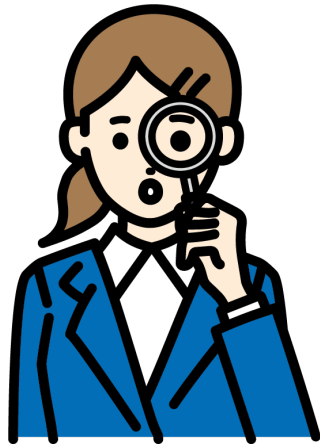
**whyme 株式会社**

2023年4月版  
事業会社様 向け

# プロジェクト推進で、お悩みを抱えていませんか？

## プロジェクトが増えていて、品質を担保できるプロマネが不足…

### 人材採用・開発担当



プロマネやリーダークラスのスキルを持つ人材を採用することが難しい。リーダー向けの階層向け研修はしているけど、プロマネの育成はOJT任せ…

### 経営者 or 事業部長



DXなどの様々なプロジェクトを立ち上げているが、思うように進んでいない。以前に比べて、プロジェクトを任せられる人材が少なくなっている…

### プロジェクト・マネージャー



プロジェクトマネージャーにいきなり任命されたけど、どう進めてよいかわからない。教育受けていないし、社内もコンサルも調整しないとイケなくて鬱になりそう…

プロジェクト成功率は約3割とされています

プロジェクトの成否は、プロマネの腕が大きく影響します

約**3**割

プロジェクトの成功率



プロジェクトがうまくいかなかった理由トップ3 ※

No.1 プロジェクト・マネージャーとしてスキル不足

No.2 顧客の声を聴きすぎて、工数が掛かりすぎた

No.3 上司に相談したが、具体的なサポートがない

# プロマネに適した育成方法は確立されていません

特に、Soft & Meta-Skillsは学び⇔実践する手段が少ないのが現状

## Hard-Skills(専門知識)

Udemy YouTube 社内研修  
GLOBIS 学び放題 Schoo ケース  
スタディ

専門知識は形式化しやすいため  
ローコストかつコンテンツも充実している

## Soft & Meta-Skills

?

(対人コミュニケーション・スキルやGrit等)

実践での個別対応が求められるため  
学ぶ手段が少ない



## プロジェクト成功率を高めるために、プロマネに戦略参謀を! (Strategic Coaching)

様々な課題を抱えるプロマネを支える

**“② Remote Coaching”**



実際のプロジェクトでの成功をめざす

**“① Project-based Learning”**



アプリがプロマネに合わせた最適な知見を提案

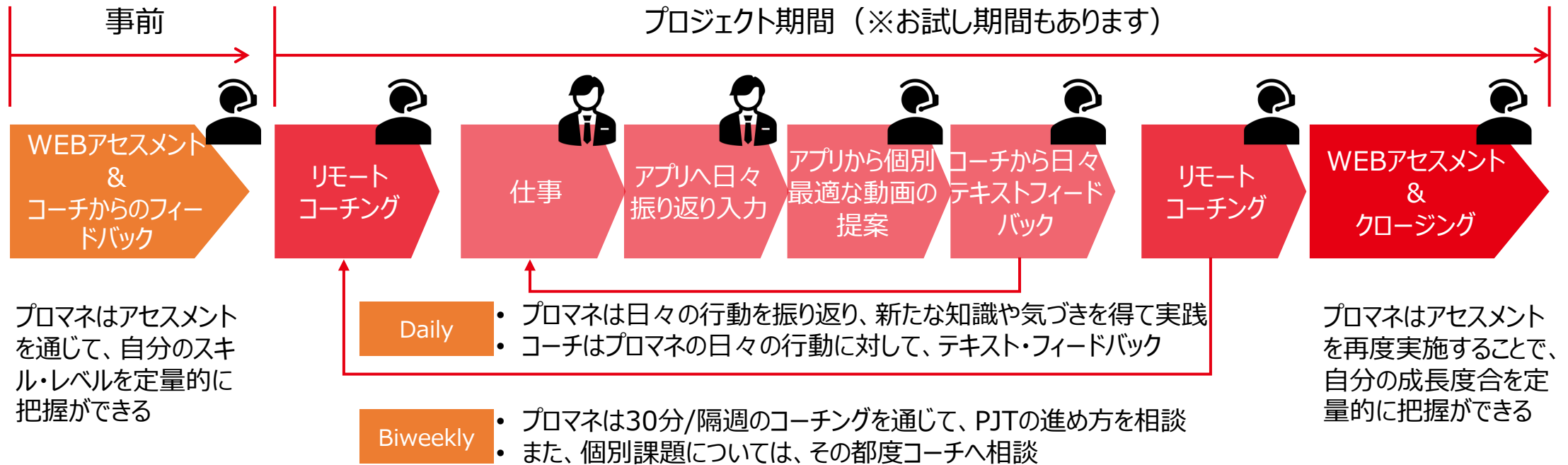
**“③ AI-driven teaching”**



# ① Project-based Learning

## 戦略参謀が、プロマネの日々の活動を通じて成長をサポート

(Strategic Coaching)

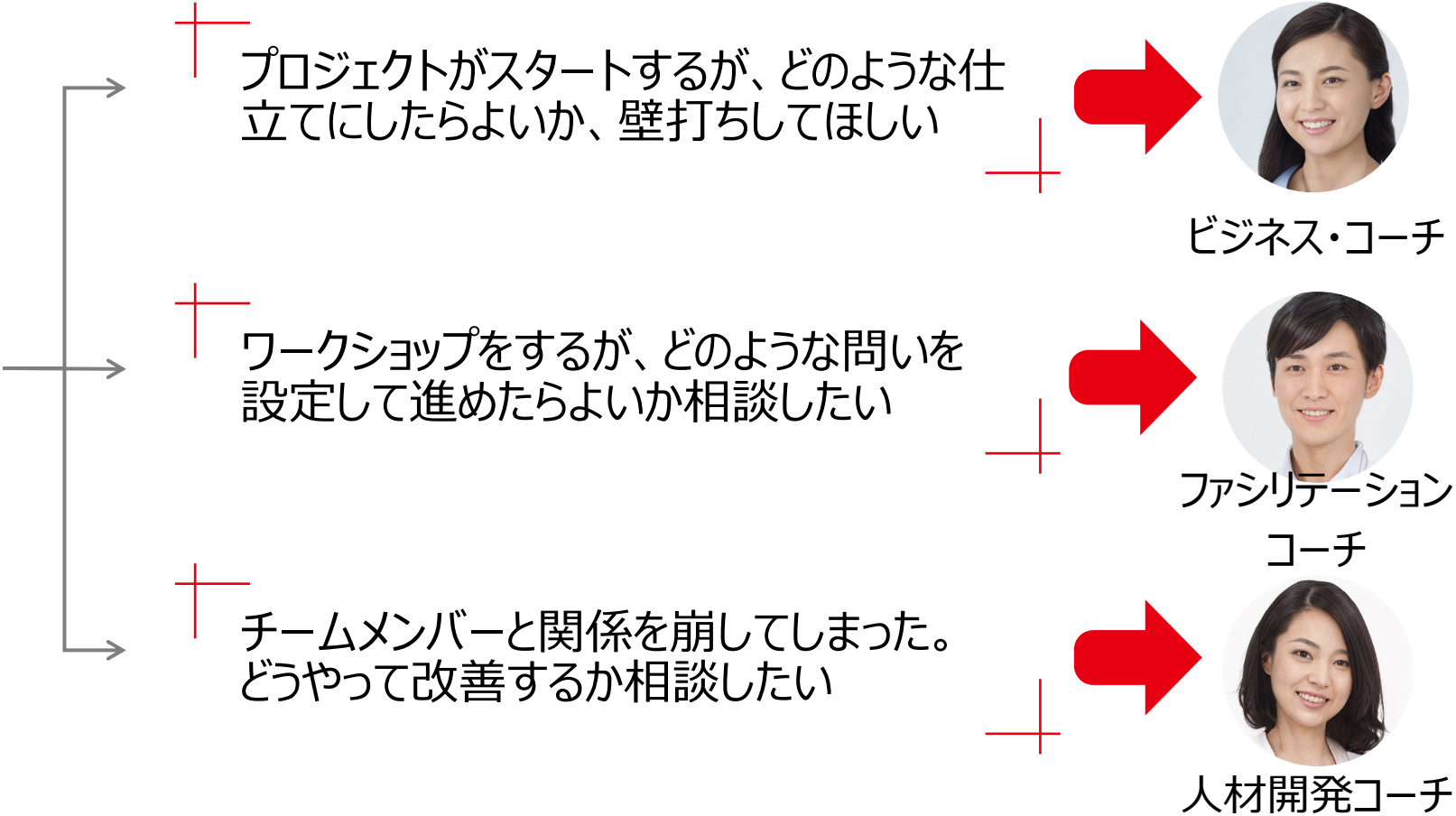


## ② Remote Coaching

# 多種多様な課題を抱えているプロマネのために専任コーチがサポート

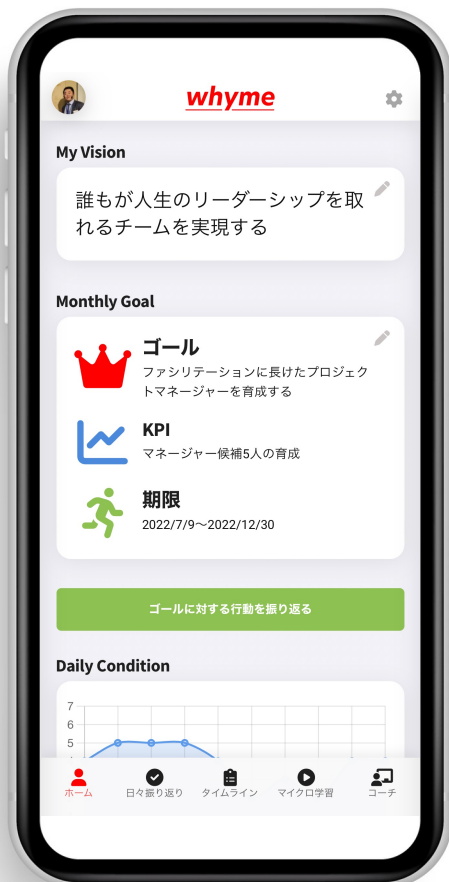


プロマネは多種多様な課題を抱えている



## ③ Ai-driven Teaching

### プロマネの日々の行動を起点に、アプリが最適な知見を提供



- 1~3分/日から始められる**“振り返り”**  
⇒ 入力は simple & easy だから、毎日続けられる
- 日々の気づきを促す**“マイクロ動画”** ※1月末時点で50本リリース済  
⇒ 日々の振り返り結果に応じて、3~5分程度の最適な動画を提案
- お互いの振り返りをシェアする**“タイムライン”**  
⇒ プロマネ同志で、お互いの挑戦も悩みもシェアして励まし合おう
- 毎日届くプロ・コーチの**“フィードバック”**  
⇒ プロ・コーチが、あなたの振り返りに客観的な視点でコメント・バック



プロジェクトの成功率を高め、貴社のビジョン達成に貢献します



## 業績の改善

- プロジェクトの停滞を抑制することで、貴社のビジョンや事業計画達成に貢献します



## 次世代リーダーの育成

- “プロジェクト”という修羅場を乗り越えることで、リーダーの人材開発に貢献します



## エンゲージメントの向上

- 次世代リーダー候補であるプロマネのメンタルダウンを防ぎます



***whyme***

***Open up your potential***

**問い合わせ先**

- 鈴木隆之 (Takayuki Suzuki)
- TEL : 080-3686-3232
- E-MAIL : [takayuki.suzuki@whyme-coach.com](mailto:takayuki.suzuki@whyme-coach.com)